

Objekt: Most ev. č. 24513 - 1 (most přes železniční trať Praha-Kolín před Rostoklaty)

Okres: Kolín

Prohlídku provedla firma: PONTEK, s.r.o.

Prohlídku provedl: Dvořáček David, Ing.

Datum provedení prohlídky: 22.8.2011

Poznámka: Prohlídka se zúčastnil Ing. V. Vodicka

Počasí v době provádění prohlídky:

Teplota vzduchu: °C

Teplota NK: °C

Most 24513 - 1

A. ZÁKLADNÍ ÚDAJE

Most přes železniční trať Praha-Kolín před Rostoklaty

Číslo komunikace: 13-1

Název objektu: Most

BĚŽNÁ PROHLÍDKA

Vn = 21 t

Max. nápr. tlak = 11 t

(normální)

(výhradní)

(výjimečná)

Stav mostu: zoodní stavba IV - Úspěškový

nosná konstrukce: IV - Úspěškový

Použitelnost: Neodaná

Staničení ve směru:

Způsob rařtatuování:

B. STAV A ZÁVADY ČÁSTÍ MOSTU

| | |
|--|--|
| 0.1 | Na mostě není řadový zádržný systém, chybí zábradlí a vozidlo. |
| 1. Základy mostních podpěr a křidel | není řešeno Základy nepřístupné. Zjevné závady neobjevy. |
| 1.1 | |
| 2. Mostní podpěry, křídla, oceli zář | |
| 2.1 | Spodní stavba značičně korofovními plyny, především PHL. Na OP a PHL degradace betonu, částečné hrany na PHL. Zadržení za prozpanými OP, méně eróze terénu. |
| 3. Nosná konstrukce | |
| 3.1 | Masivnější průčalky mostí trámy v II. poli, degradace betonu, odpadlé kryty, koroze oáraděné výztuže. Lokální odpadlé kryty a koroze oáraděné výztuže i jinde na NK. Zetřívání pod římsami. Degradace betonu u odvoňovačů, NK značičně na korofovných plyne. |
| 4. Vozovka, chodníky, římsy, koleový svršek, zářivky | |
| 4.1 | Místy vydroené spáry ve dlažbě. Výsprovky v dlažbě provedeny z AB. Na krajních násoy a vegetace |

Objekt: Most ev. č. 24513 - 1 (Most přes železniční trať Praha-Kolín před Rostoklaty)

Okres: Kolín

Prohlídku provedla firma: PONTEX, s.r.o.

Prohlídku provedl: Dvořáček David, Ing.

Datum provedení prohlídky: 22.8.2011

Poznámka: Prohlídky se zúčastnil Ing. V. Vodička.

Počasí v době provádění prohlídky:

Teplota vzduchu: °C

Teplota NK: °C

A. ZÁKLADNÍ ÚDAJE

Číslo komunikace: 24513

Staničení km: 1,761

Ev. č. mostu: 24513 - 1

Název objektu: **Most přes železniční trať Praha-Kolín před Rostoklaty**

Vn = 21 t

Vr = 47 t

Ve = 154 t

Max. nápr. tlak = 11 t

(normální)

(výhradní)

(výjimečná)

Stav mostu: spodní stavba: **IV - Uspokojivý**

nosná konstrukce: **IV - Uspokojivý**

Použitelnost: Nezadaná

Staničení ve směru:

Způsob zpřístupnění:

B. STAV A ZÁVADY ČÁSTÍ MOSTU

0.1

Na mostě není řádný zádržný systém, chybí zábradelní svodidlo.

1. Základy mostních podpěr a křídel, zemní těleso

1.1

Základy nepřístupné. Zjevné závady nezjištěny.

2. Mostní podpěry, křídla, čelní zdi

2.1

Spodní stavba znečištěna kouřovými plyny, především PIL. Na OP a PIL degradace betonu, olámané hrany na PIL. Zatékání za prosypanými OP, mírná eroze terénu.

3. Nosná konstrukce

3.1

Masivnější průsaky mezi trámy v II. poli, degradace betonu, odpadlé krytí, koroze obnažené výztuže. Lokálně odpadlé krytí a koroze obnažené výztuže i jinde na NK. Zatékání pod římsami. Degradace betonu u odvodňovačů. NK znečištěna od kouřových plynů.

5. Vozovka, chodníky, římsy, kolejový svršek, zálivky

5.1

Místy vydrolené spáry ve dlažbě. Výspravky v dlažbě provedeny z AB. Na krajnicích nánosy a vegetace.

- 5.2 Chodníky Chodník pouze vlevo. Není dostatečný nášlap. Povrch chodníku nerovný, trhliny. Obruba chodníku nepokračuje mimo most. Na chodníku nánosy a vegetace. Na chodníku umístěna chránička.
- 5.3 Římky U římsy vpravo není nášlap. Beton říms degradován, lokálně olámané hrany. Na římsce vpravo nánosy a vegetace.
6. Izolační systém Izolační systém nefunkční.
- 6.1
7. Odvodňovací zařízení Svíslé svody odvodňovačů korodují. Mřížce odvodňovačů pod vozovkou.
- 7.1
8. Svodidla, zábradelní svodidla, zábradlí, dopravní značení a označení mostu Na zábradlí chybí řádná výplň. Na zábradlí plošná koroze za ochranou proti dotyku, jinak koroze pouze lokálně.
- 8.1 Zábradlí Tab. s ev. č mostu chybí.
- 8.2 Označení mostu Na mostě chybí vyznačení výhradní zatížitelnosti.
- 8.3 Dopravní značení
9. Ochranná zařízení - ledolamy, záhozy, lodní svodidla, protidotykové, protikouřové, protinárazové, krycí a izolační zábrany, protihlukové zdi apod. Na ochraně proti dotyku velmi ojediněle koroze, jinak bez zjevných závad. Ukolejnění bez zjevných závad, pouze kabely jsou pod mostem vedeny volně bez upevnění ke konstrukci.
- 9.1
10. Cizí zařízení na mostě Na římsách chráničky, pravděpodobně kabel VO. Chránička vlevo částečně rozpadlá. Na chráničce pod konzolou vlevo koroze a průvěš.
- 10.1
11. Území pod mostem a přístupové cesty Mírná eroze zemního tělesa u prosypaných OP, svahy neopevněné. Prostor u OP zarostlý. Beton opěrné zdi pod OP1 degraduje.
- 11.1

C. OPATŘENÍ NA ZKVALITNĚNÍ SPRÁVY OBJEKTU, NÁVRH NA ODSTRANĚNÍ ZJIŠTĚNÝCH ZÁVAD

3.odstranění nutno do 1 roku

- Osadit SDZ s vyznačením výhradní zatížitelnosti.
- Odstranit nánosy a vegetaci na římsách.
- Osadit tab. s ev. č mostu.

- Vyzvat správce poškozených chrániček k nápravě stavu, kritická je především částečně rozpadlá chránička na římse vlevo.
- Odstranit nánosy a vegetaci na krajnicích.
- Odstranit nánosy a vegetaci na chodníku.

Pohled na most od OP1

D. ZÁZNAM O PROJEDNÁNÍ OPATŘENÍ SE SPRÁVCEM MOSTU, STANOVENÍ DRUHU ÚDRŽBY A OPRAV, STANOVENÍ ZPŮSOBU A TERMÍNU ODSTRANĚNÍ ZÁVAD, PŘÍPADNÉ NAŘÍZENÍ ZATĚŽOVACÍ ZKOUŠKY, STANOVENÍ PŘEDBĚŽNÉ CENY PRACÍ

Datum projednání :25.10.2011

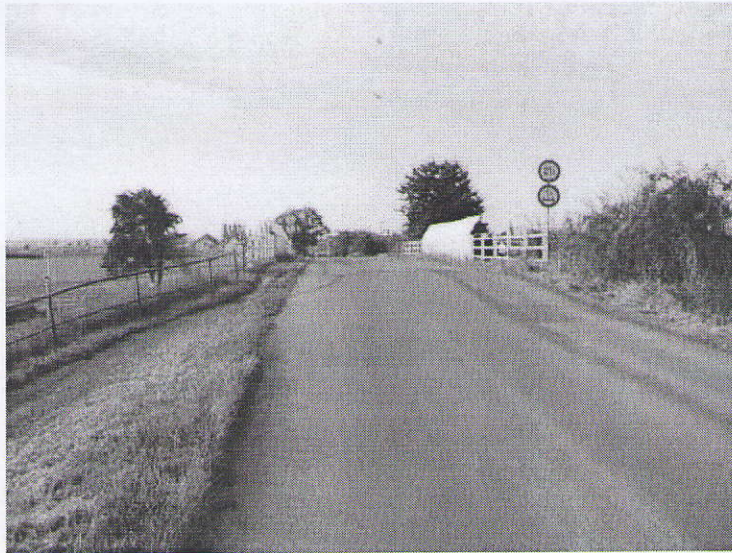
Poznámka :

E. STANOVISKO NADŘÍZENÉHO ORGÁNU K PŘÍPADNÝM POŽADAVKŮM SPRÁVCE MOSTU

F. NÁVRH TERMÍNU DALŠÍ BĚŽNÉ, POPŘ. MIMOŘÁDNÉ PROHLÍDKY

Stanovený termín další běžné prohlídky:

V souladu s článkem 5.3.1. ČSN 73 6221 - Prohlídky mostů pozemních komunikací, případně první hlavní prohlídku po provedení rekonstrukce mostu.



Pohled na most od OP1.

- 1

před Rostoklady

BĚŽNÁ PROHLÍDKA